



みんなのミナフレンド

ミナフレンドグループのご案内





ミナ フレンド ——— みんな 仲間

ミナフレンドの思い

株式会社ミナフレンドは、職員・ご利用者様・ご家族・その他私達に関わってくださる全ての皆様が互いに助け合い手と手を取り合えるようにとの思いから誕生致しました。「人こそ全て」を基本理念とし、職員・ご利用者・ご家族、その他全ての皆様の笑顔を目指します。

グループホーム

ミナフレンドの施設は大きく分けて2種類あります。

寮タイプ

手厚い
サービスを
受けたい

マンション アパートタイプ

一人暮らしに
近い環境で
自立したい

外国人シェアハウス

特定技能実習で来日されている外国人の方のためのシェアハウスです。日本での生活に戸惑う事なく安心して過ごしていけるように、ATMの利用方法やマイナンバー取得の説明といったお手続き、日本の洗濯機の使い方っ越しの荷造りといった日常のお困りごとはもちろん、近隣の飲食店の紹介なども行っております。

これまでの歩み

会社設立と各施設の開設

令和2年 1/22 会社設立

たくさんの仲間に支えられ、株式会社ミナフレンド設立。

令和2年 4/1 グループホーム みなふれんど

皆様に愛されるようなグループホームを始めたいという思いを抱き、グループホームみなふれんど開設。看護予備校で長年活躍された建物を、より快適に過ごしていただけるようにこだわって改修いたしました。

令和2年 10/1 グループホーム みなふれんどプラス

一棟目開設から半年、コロナ禍もあり大変な状況ではありましたが、皆様のご要望にお応えしたく、みなふれんどプラスを開設。安心して生活していただいているとお声が何よりの支えです。

令和2年 12/1 外国人のための シェアハウス

コロナ禍で入国できなかった外国人の方とお会いできた日の感動は今も忘れられません。外国人シェアハウスみなふれんどは、日本で働く方を住まいから応援いたします。

令和4年 4/1 グループホーム みなふれんど北31条

この年から自社でアパートを購入し、お客様へご提案できる選択肢を広げることができました。

令和5年 4/1 グループホーム みなふれんどプラスα

そしてお客様の声を形にしたグループホームの開設へ。近くに地下鉄や商業施設がある立地で、より一人暮らしに近い状態で生活をしていただけます。

令和6年 10/1 グループホーム みなふれんど北25条

お部屋の広さは12畳以上!! コンビニが向かいにある物件を探すこと2年。やっと希望の物件を見つけました!

令和8年 4/1 グループホーム みなふれんど昭和

代表の祖父母が道南だったという事もあり、第二の故郷函館。みなふれんどのテーマ『みんな仲間』を函館の地でも実現します!

現在 そして 未来

これからもよりよいサービスのためみなふれんどは成長し続けます!

寮タイプ

手厚いサービスを受けたい

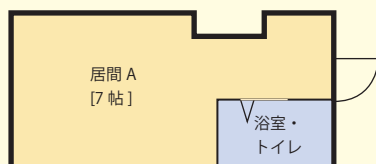
職員が常駐しておりますので、ハンデのある方でも安心して生活していただけます。

食事提供や通帳・薬の管理、お買い物同行などオプションも豊富です。

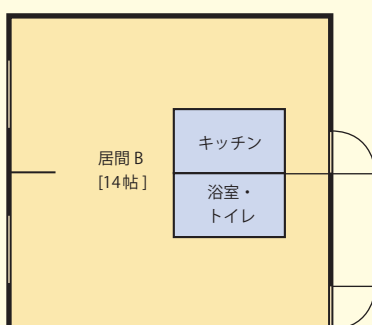
グループホーム みなふれんど 20室

寮タイプで職員と入居者様の距離感を近く感じられます。
相談事や何かあった時なども安心して生活ができるグループホームです。

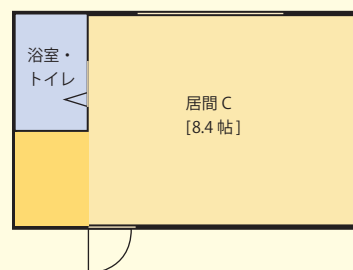
Aタイプ



Bタイプ



Cタイプ



毎月のお支払いイメージ

家賃		
36,000円		
<small>※1万円を上限に家賃扶助の場合あり</small>		
共同生活費		
3,000円		
敷金		
2ヵ月分		
光熱水費		
A: 11,000円	B: 19,000円	C: 14,000円

その他ご希望の方

金銭管理
月/2,000円
服薬管理
月/1,000円
食事提供(朝・夕のみ)
1食/450円

グループホームみなふれんど

〒065-0023 札幌市東区北23条東4丁目1-24 TEL: 011-299-2022 FAX: 011-299-3721

マンション アパートタイプ

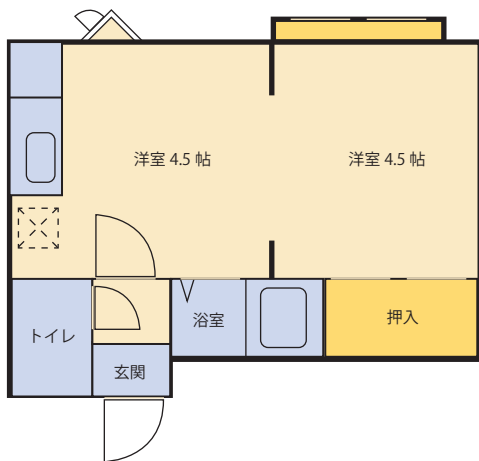
一人暮らしに近い
環境で自立したい

より一人暮らしに近い環境でサポートをうけながら、様々な事にチャレンジできます。
職員は日中の決められた時間の訪問で、入居者様のご希望に沿ってサポートいたします。

グループホーム みなふれんど北 31 条

7室

マンション・アパートタイプのグループホームです。一人暮らしの練習や自分のペースを大事にしたい方の、新しいチャレンジを応援いたします。お困りごととも職員と一緒に解決できる環境です。



毎月のお支払いイメージ

家賃
36,000円
<small>※1万円を上限に家賃扶助の場合あり</small>
共同生活費
3,000円
その他実費
水道代・電気代・ガス代

その他ご希望の方

金銭管理
月/2,000円
服薬管理
月/1,000円
食事提供(朝・夕のみ)
1食/450円

グループホームみなふれんど北31条

〒065-0031 札幌市東区北 31 条東 4 丁目 2-23 TEL : 011-299-2022 FAX : 011-299-3721

マンション アパートタイプ

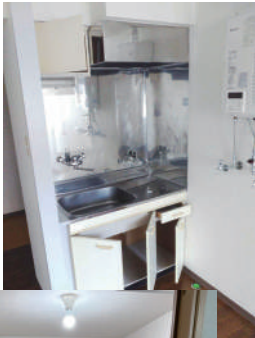
一人暮らしに近い
環境で自立したい

職員は常駐しておりますが、より一人暮らしに近い環境でサポートをうけながら、
様々な事にチャレンジできます。職員は日中の決められた時間の訪問で、
入居者様のご希望に沿ってサポートいたします。

グループホーム みなふれんどプラス

14室

地下鉄北18条駅徒歩1分で、駅からとても近いです。マンションタイプでエレベーター完備、オートロックでセキュリティも万全。お部屋は大人気の浴室・トイレ別。共有部にバリアフリーのトイレもございます。



毎月のお支払いイメージ

家賃	36,000円
	<small>※1万円を上限に家賃扶助の場合あり</small>
光熱水費	5,000円
	<small>※その他、個別メーターにより徴収</small>
共同生活費	4,000円
その他	
電気代・ガス代	

その他ご希望の方

金銭管理	月/2,000円
服薬管理	月/1,000円
食事提供(朝/夕のみ)	朝350円 / 夜550円



グループホームみなふれんどプラス

〒001-0017 札幌市北区北17条西3丁目2-23 ワールドユニオンビル

TEL : 011-738-0020 FAX : 011-738-0021

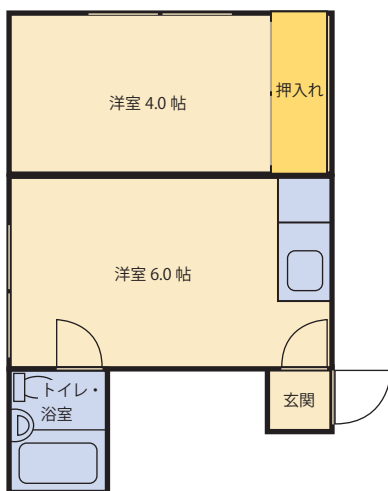
マンション アパートタイプ

一人暮らしに近い
環境で自立したい

より一人暮らしに近い環境でサポートをうけながら、様々な事にチャレンジできます。
職員は日中の決められた時間の訪問で、入居者様のご希望に沿ってサポートいたします。

グループホーム みなふれんどプラスα 6室

大きな収納スペースがあり、荷物やお洋服も簡単に収納できます。
インターネットをたくさん利用したい方にもおすすめ。Wi-Fi 無料で使い放題です。



毎月のお支払いイメージ

家賃
30,000円
<small>※1万円を上限に家賃扶助の場合あり</small>
共同生活費
4,000円
水道代
2,750円
その他実費
電気代・ガス代

その他ご希望の方

金銭管理
月/2,000円
服薬管理
月/1,000円
食事提供(朝・夕のみ)
1食/450円

グループホームみなふれんどプラスα

〒001-0020 札幌市北区北20条西2丁目2-27 ロフティーハウス

TEL: 011-738-0020 FAX: 011-738-0021

マンション アパートタイプ

一人暮らしに近い
環境で自立したい

一人暮らしを目指す方から、手厚い支援が必要な方まで安心して生活して頂けます。
入居者様一人おひとりのお話を聞きながら、ご希望に沿ってサポートいたします。

グループホーム みなふれんど北 25 条

14 室

お部屋は 12 帖以上 !! 大きな収納あり、共有部に介助が必要な方の専用浴室あり！
向かえにコンビニ・近隣にスーパーもあります

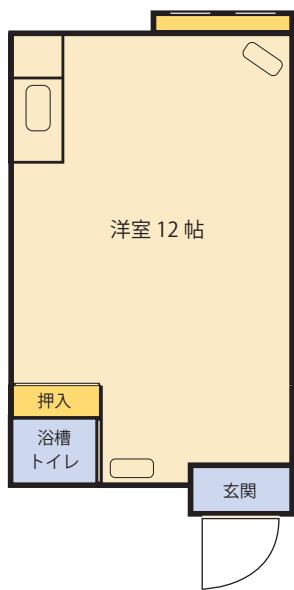


毎月のお支払いイメージ

家賃
36,000円
<small>※1万円を上限に家賃扶助の場合あり</small>
共同生活費
3,000円
敷金
2か月分
その他実費
水道代・電気代・ガス代

その他ご希望の方

金銭管理
月/2,000円
服薬管理
月/1,000円
食事提供(朝・夕のみ)
1食/500円



グループホームみなふれんど北 25 条

〒065-0025 札幌市東区北 25 条東 6 丁目 3-30 TEL : 011-299-2022 FAX : 011-299-3721

寮タイプ

手厚いサービスを受けたい

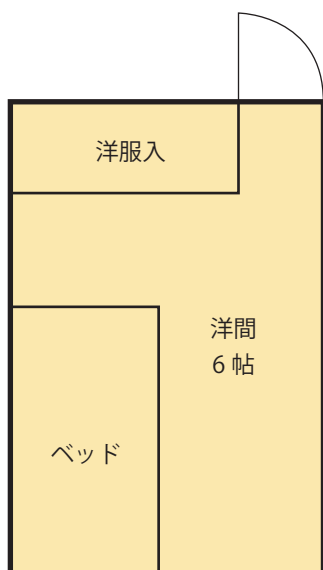
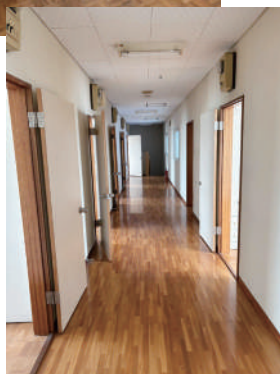
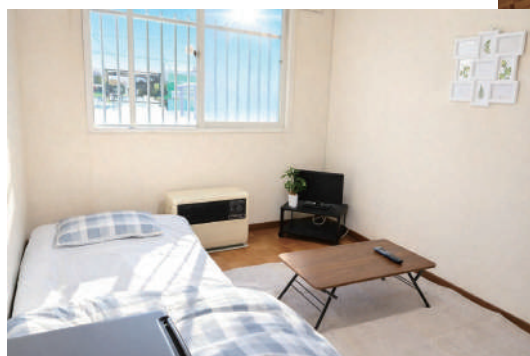
頑張りすぎなくていい 私たちはいつでもそばで支える家族です

ここは安心して暮らせるあなたの家ですから☆

グループホーム みなふれんど昭和

12室

薬やお金の管理、お買い物、受診同行等不安なことがあれば相談して下さい。
必要に応じ支援します



毎月のお支払いイメージ

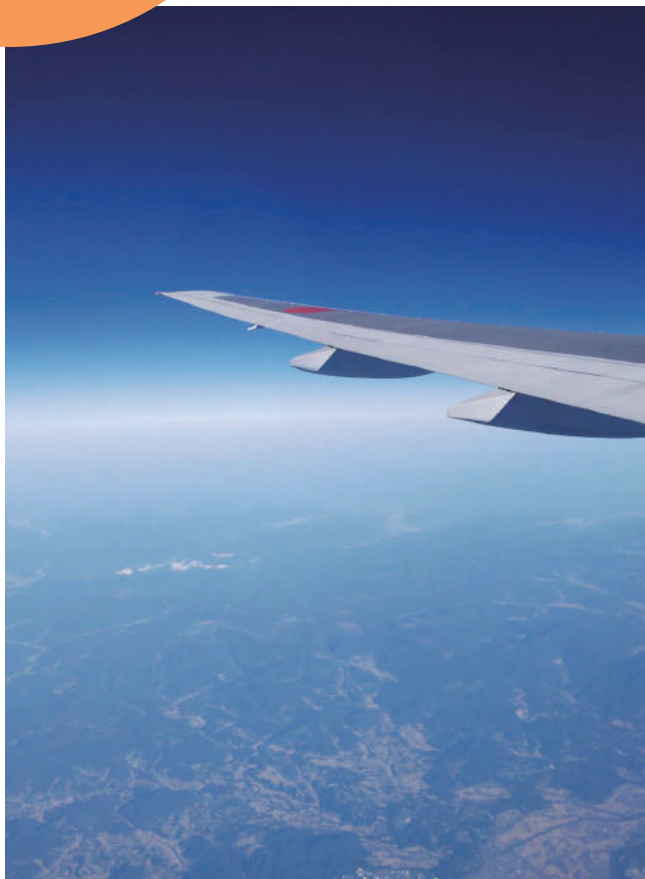
家賃
30,000円
<small>※1万円を上限に家賃扶助の場合あり</small>
水道費
3,000円
共同生活費
3,000円
電気代
実費
暖房代(10月～4月)
12,000円
食事提供(朝・夕のみ)
朝1食/450円 夕1食/650円

グループホームみなふれんど昭和

〒041-0812 北海道函館市昭和1丁目13-12 TEL: 0138-84-6342 FAX: 0138-86-7306

外国人 シェア ハウス

特定技能実習で来日されている方が、日本での生活に不自由を感じないように、快適に過ごしていただけるようお手伝いいたします。



日本で快適な生活を

当シェアハウスは、異なる文化やバックグラウンドを持つ人が集まり、自然に交流できるような環境づくりに努めています。

日本語を学びたい、働きたい方はもちろん、将来の一人暮らしを視野に入れている方や日本の様々な文化を勉強したい方も大歓迎です。

母国とは違い、戸惑うことも多いかもしれませんが。

ですが、分からないことが多くても大丈夫です。

生活や文化についての質問、役所のお手続きやATMの使い方、さらには日常生活でのトラブルのご相談など、お気軽にご相談ください。

どんなに小さなことでも職員がサポートいたしますので、安心して過ごしていただくことができます。

今までにあったお手伝い内容



銀行（ATM）の使い方



役所手続き



コンビニ支払表の払い方



日本の洗濯機の使い方



家から近くの食べ物屋さん紹介



近くの自転車屋さん紹介



引っ越しの荷造り、配送手順



携帯電話又はWi-Fiの不具合

毎月のお支払いイメージ

家賃	Wi-fi使用料	光熱水費
25,000円	1,000円	5,000円※暖房費11月～4月(冬場)は¥10,000

ミナフレンドの合言葉

- 1 仲間を家族のような愛情で包み込む
- 2 ご利用者様を家族のように大切に
- 3 関わってくださる全員への感謝を忘れない



会社概要

設立年月日	令和2年1月22日
資本金	300万円
法人名	株式会社ミナフレンド
代表取締役	小渡 大介
主な事業内容	<ul style="list-style-type: none">・障がい者グループホームの運営・外国人寮の運営・賃貸住宅の運営

